

XVI CIRCUITO PROVINCIAL BTT

EL BONILLO BTT EL BONILLO

26/11/23

2023

BTT-CX-GRAVEL-CARRETERA-E-BIKE



DIPUTACIÓN DE ALBACETE



DATOS DE LA PRUEBA

Población	El Bonillo
Nombre de la prueba	BTT El Bonillo
Fecha	26/11/23
Kilómetros	40
Nº de plazas	500
Hora de salida	10:00:00
Rural bike(Corto) Km, Desnivel, Horario	20 km / 400 m+
Lugar de salida y meta	C/ Fuente De La Salud
Lugar de recogida de dorsales	Pabellón Polideportivo
Lugar entrega de premios	Pabellón Polideportivo
Horario de recogida de dorsales	8.00 a.m. a 9.30 a.m.
Cierre de la carrera	13:30 horas
Desnivel (De min a max.)	Mínimo 964 metros / máximo 1076 metros
Altura máxima	1076 metros
Avituallamientos	Km 8 y meta
Entrega de premios	Pabellón Polideportivo Municipal tras fin de carrera
Cuota (€)	Precio inscritos: 13 euros / Precio no Inscritos: 16 euros
Plazo de inscripción	Hasta las 14:00 del miércoles
Ludoteca	Ludoteca Municipal. Recogida de usuarios de 9.00 a 9.30 h en el Pabellón Polideportivo. Tlf. 607 59 72 51
Servicios	Vestuarios – Duchas - Aseos – Guardarropa. Estarán situados en el Pabellón Polideportivo Municipal
Teléfonos de información	Pabellón Polidepotivo: 687 82 40 84

DATOS DE LA PRUEBA

» Premios

Categorías masculino y femenino

General, Junior, Sub 23, Élite, Master 30, Master 35, Master 40, Master 45, Master 50, Master 55 y Master +.

Premios para los recorridos cortos

Los tres primeros clasificados en categoría masculina y las tres primeras clasificadas en categoría femenina.

» Comités

- Sergio Flores López
- M.ª Feli Moreno Sierra
- Abel Calero Cañaveras

» Descripción de la prueba

Trazado de 20 km y 400 metros de desnivel positivo, donde los participantes del Recorrido Largo darán dos vueltas al mismo (Recorrido Corto una vuelta). Dicho trazado transita entre bosques de encinas.

<https://es.wikiloc.com/wikiloc/spatialArtifacts.do?keepPagination>

» Puntos para ver la prueba

- Meta (Salida, 1^{er} paso de vuelta y meta). Tanto en los 3 primeros km del recorrido como a 2 km de metas, los participantes pasarán por diferentes zonas técnicas.

» Puntos de interés

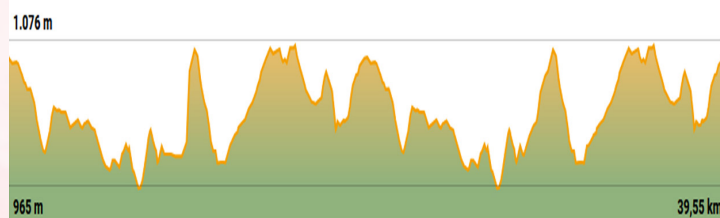
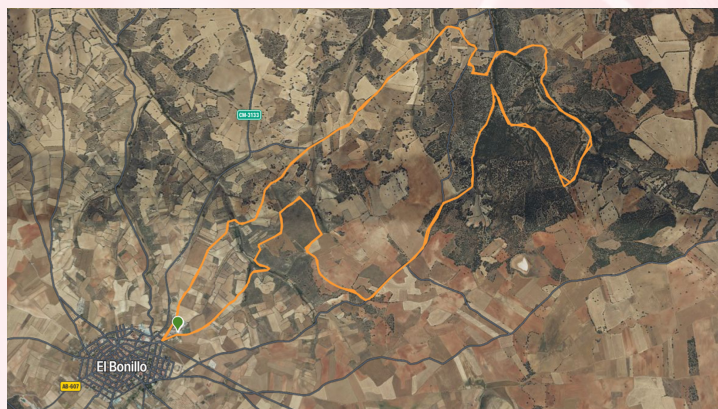
- Cueva de los Caleros (544326 – 4314867)
- Nacimiento del Río Córcoles (547330 – 4313005)
- Arroyo de Casa Blanca
- Arroyo de Mingoyuste (542249 – 4311923)
- Fuente de la Salud

» Colaboradores

- Club Ciclista El Bonillo
- Asociaciones locales

DATOS DE LA PRUEBA

» Recorrido corto



» Recorrido largo



Distancia	Desnivel positivo
39,55 km	688 m
Dificultad técnica	Desnivel negativo
Moderado	688 m
Altitud máxima	Trailrank
1.076 m	8
Altitud mínima	Tipo de ruta
965 m	Circular



DATOS DE LA PRUEBA

Recogida de dorsales: Todos los participantes inscritos al circuito deberán pasar con su DNI o documento similar que le acredite para recoger su dorsal y chip. Cada participante realizará la inscripción dependiendo de recorrido en el que va a participar (largo o corto). Los cortos, son recorridos alternativos para quienes estén empezando en este deporte y quieran tener una primera toma de contacto con el circuito, sin las exigencias que algunos recorridos largos tienen. Si te inscribes en un recorrido debe de ser el que realices, si te cambias de recorrido durante la prueba perderás el derecho a recibir cualquier premio o puntos obtenidos.

Participación de menores de edad: Nacidos en 2005 o 2006 estarán habilitados los recorridos alternativos (Recorrido Corto) para esta categoría. Deben de inscribirse de la misma forma y términos que los mayores de edad para optar a las clasificaciones del mismo en su categoría. Obligatorio presentar la autorización paterna para poder ser inscrito al Circuito a inscripciones@prodepor.es

Participación con bicicleta eléctrica: Será posible la participación con bicicleta eléctrica pero el corredor no aparecerá en clasificación ni optará a premios de la prueba (clasificación general, categorías, recorrido corto). Imprescindible notificar la participación con este tipo de bicicleta enviando un email a inscripciones@prodepor.es

Existe un reglamento por el que se regirán todas las pruebas del calendario del Circuito Provincial de BTT y que será aplicado en caso de ser necesario.

Servicio de ludoteca: Para hacer uso de este servicio gratuito será imprescindible rellenar el formulario que encontrarán en la información de la prueba, apartado de PREVIA llamado "SERVICIO DE LUDOTECA".

Coordinador Sanitario Circuito BTT

Blas Gómez Pérez

coordinacionsanitariabt@gmail.com

Tlf. 617 990 659

Todo aquel participante de la prueba que necesite los servicios médicos debe realizarlo con el contratado por la organización, en caso de ser atendido en otro centro y no llevar el parte de accidentes el seguro de la prueba no asumirá esos gastos.

En caso de requerir asistencia sanitaria es muy importante indicar el punto kilométrico y especificar si es del recorrido corto o largo, en caso de llevar móvil llamar al teléfono de asistencia sanitaria 617 990 659 y mandar la ubicación por WhatsApp. En caso de no disponer de teléfono dar el aviso en el siguiente cruce a los voluntarios o miembros de la organización.

» Alojamientos

- Hostal El Puchero. C/ Real, 57 (Tlf. 967 370 332)
- Hospedería Casa Emilia. Paraje Cerro de En medio (Tlf. 607 808 179)
- Casas Rurales La Lagunilla. Ctra. Ossa, km 2 (Tlf. 967 370 001)

» Aprovecha para visitar

- Edificio del Ayuntamiento. Plaza Mayor, 1
- Parroquia Santa Catalina. Plaza Mayor, s/n.
- Museo Parroquial. Interior Parroquia Santa Catalina
- Cristo Abrazado a la Cruz. Museo Parroquial
- Rollo Picota. C/ Del Rollo, s/n.

» Bares, restaurantes, cafeterías

PARA DESAYUNAR

- Circulo Independiente
- Churreria Plaza. Plaza Cementerio, 4. (Tlf. 669 39 15 79)
- Cervecería Al Rollo. C/ Dulcinea, 1. (Tlf. 687 71 51 80)

PARA COMER

- El Rincón de Héctor. C/ Calderas, 4. (Tlf. 967 370 582)
- Fonda Santiago. C/ Contreras, 4. (Tlf. 967 37 00 17)
- Circulo Independiente
- Hospedería Casa Emilia (Tlf.607 808 179)



PROVECAR



CITROËN



OPEL

XVI CIRCUITO PROVINCIAL BTT





XVI CIRCUITO PROVINCIAL BTT

2023



Escanea el Código QR para acceder directamente

deportes.dipualba.es/deportes/btt

 *Síguenos en redes sociales*

