

VALDEGANGA

CIRCUITO
PROVINCIAL
XXIII CARRERAS
POPULARES
VIII TRAIL 2024



VIII TRAIL VALDEGANGA 27/4/24

VALDEGANGA

DATOS DE LA PRUEBA

<i>Población</i>	Valdeganga
<i>Nombre de la prueba</i>	VIII Trail Valdeganga
<i>Fecha</i>	27/4/24
<i>Hora de salida</i>	18:15:00
<i>kilómetros</i>	17
<i>N.º de Plazas</i>	300
<i>Salida y meta</i>	Plaza Mayor
<i>Recogida de dorsales</i>	Plaza Mayor 16:00-17:45 h. La retirada del dorsal se hará por el sistema CHECK-IN-SPORT.
<i>Cierre de la carrera</i>	20:45 h
<i>Desnivel (de mín. a máx.)</i>	750 m
<i>Altura máxima</i>	687m
<i>Avituallamientos</i>	Km 6- 8,5-13,5 Y 16,5
<i>Cuota (€)</i>	10 € inscritos 13 € no inscritos al circuito
<i>Plazo de inscripción</i>	26/04/2024 o hasta completar los 300 corredores
<i>Servicios</i>	4 masculinos y 4 femeninos en el polideportivo
<i>Telefonos de información</i>	622 432 586 - 687 751 170

***Descripción
de la prueba***

Salida desde la Plaza Mayor e iniciamos descenso por la Cuesta del Río, tomamos el camino romano para subir por unas escaleras hacia la Cueva de los Moros.

Los siguientes 5 kilómetros serán por sendas que recorren el paraje de la Abadía con continuas subidas y bajadas. Llegamos a la zona de los dos puentes donde nos encontramos el primer avituallamiento (km 6), cruzamos los mismos y a continuación cogeremos el camino de Bolinches aproximadamente un kilómetro para subir al monte por la ladera del margen izquierdo, concretamente hacia el monte "Parajes de La Rodería y El Batán, donde habrá que subir varios barrancos y bajar varias ramblas, en algunos de ellos con especial dificultad técnica hasta llegar al km 8,5 donde estará ubicado el segundo avituallamiento.

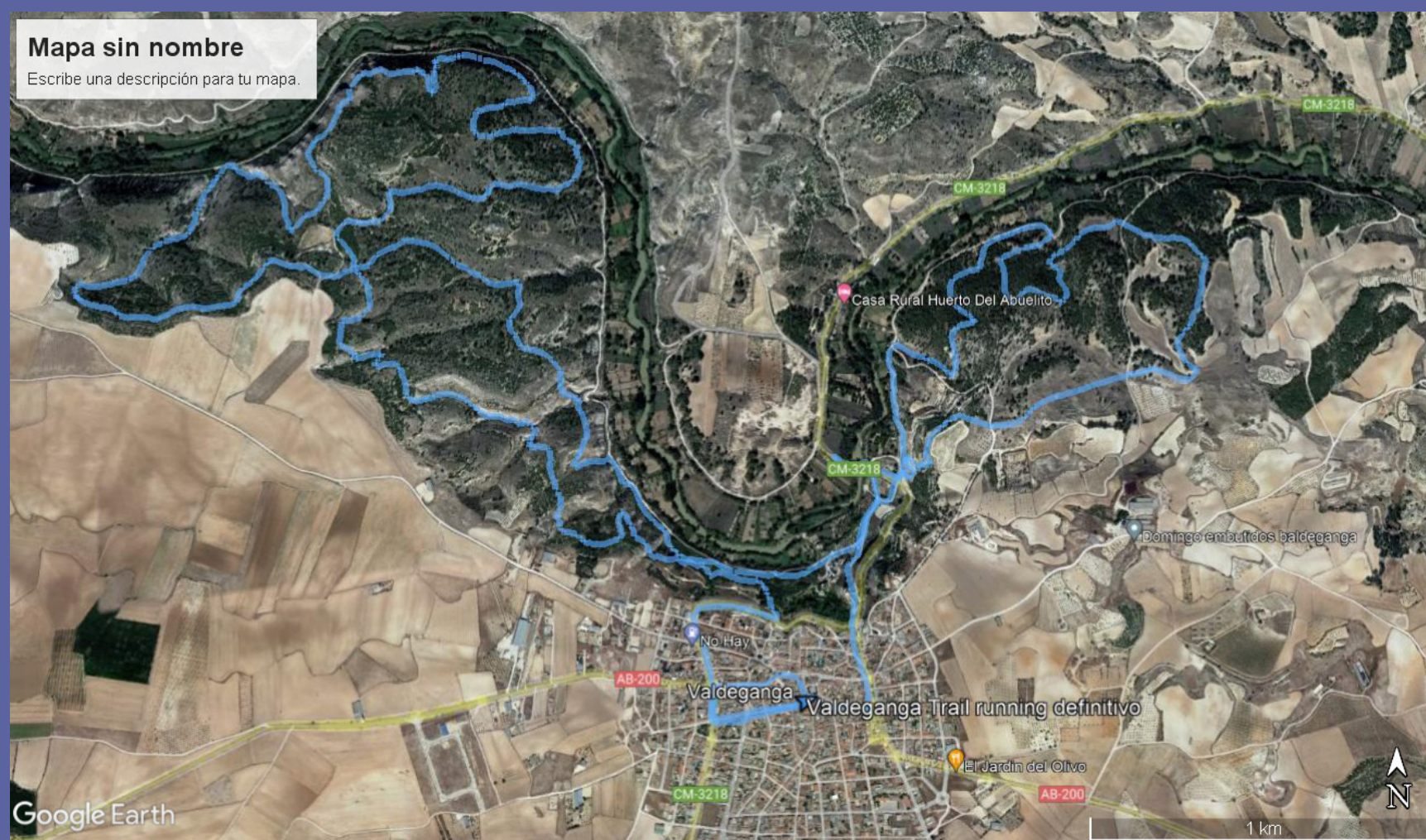
A partir de este tramo, todo el recorrido restante hasta el tercer avituallamiento km 13,5 corresponde al nuevo trazado (5kms) donde habrá que bajar dos ramblas muy rápidas como es la la Rambla del Batán. Además se ascenderá al punto más alto del cerro y de la carrera a 683 m., donde se podrá disfrutar de unas vistas muy bonitas del río Júcar a la derecha.

Después de la última bajada muy técnica, nos esperará una subida larga por una rambla muy estrecha y frondosa hasta llegar a una senda hacia la izquierda de 1,5km que nos conducirá al tercer avituallamiento 13,5k. A partir de éste punto, quedarán dos kilómetros que trascorrirán por una pinada en la que también habrá que cruzar dos barrancos con subidas y bajadas que nos sorprenderán hasta llegar a la zona de plaza de toros para iniciar un descenso técnico y paralelo al río Júcar y subir seis toboganes antes de salir a la carretera. En este punto (Km 16,200) también habrá otro estratégico avituallamiento que enlazará con los corredores de la carrera popular, faltando menos de 1km para llegar a meta.

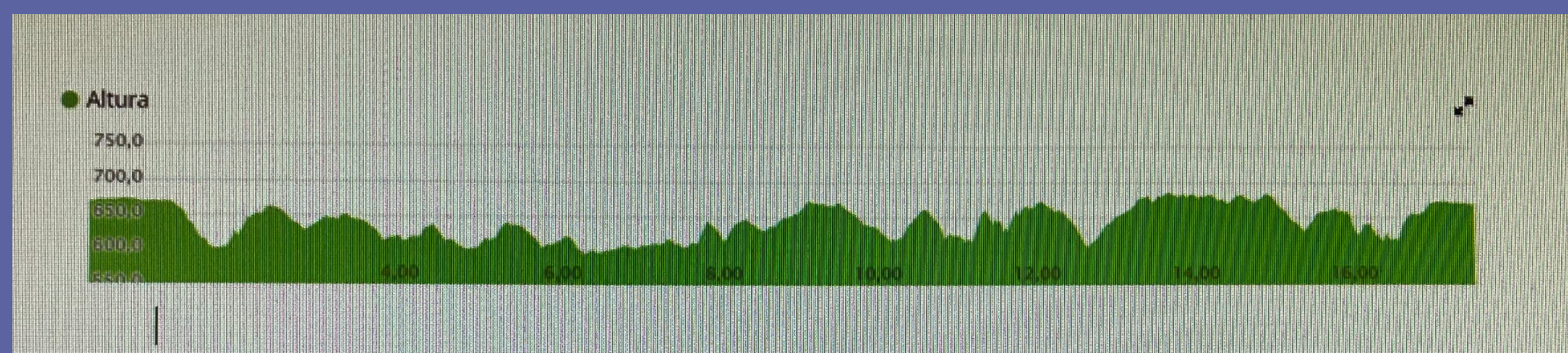
VALDEGANGA

DATOS DE LA PRUEBA

MAPA



PERFIL



PREMIOS

-Ganadores Clasificación General M/F

- 1 Jamón
- 2 Queso
- 3 Estuche de Vino

-Ganadores Local M/F

- 1 Jamón
- 2 Queso
- 3 Estuche de Vino.

*Consideración como atleta local (Debe de reunir como mínimo un requisito de los siguientes) Haber nacido en Valdeganga, estar empadronado en el municipio ó pertenecer al Club Atletismo- Trail Valdeganga.

*Los atletas locales que reúnan alguno de los anteriores requisitos tendrán la obligación de comprobar que figuran como locales antes del comienzo de la carrera. La organización no será responsable.

-Categorías y personas con diferentes discapacidades M/F

Botella de Vino.

-Premios Especiales.

Obsequio :

Todos los participantes recibirán una bolsa compuesta por productos típicos elaborados en el municipio.

Los tres clubes más numerosos recibirán un jamón con un mínimo de 20 atletas en meta entre las doscarreras, popular y trail.

COMITÉ

- Antonio Mateo Valera
- Pedro José Cuesta Fernández
- Fermín Gómez Sarrión

Puntos de interés:

Plaza Mayor, donde podemos encontrar la Iglesia de la Purísima Concepción, inaugurada en 1600 siendo reconstruida en el siglo XVIII, con planta de cruz latina y retablo de estilo barroco, el exterior se puede decir que es de estilo levantino.

Varios Miradores, desde los que se puede contemplar la ribera del río Júcar a su paso por Valdeganga, mirador de la Ceja, mirador de la Balsa, mirador de la plaza de toros, etc.

Río Júcar, con parajes de gran interés, como zona de recreo en los puentes de Valdeganga, zona de recreo de las Mariquillas, zona de recreo de Bolinches, etc., todos estos lugares se pueden visitar a través de rutas para bicicleta o a pie.

Alojamientos:

- Casas Rurales Valtur - 678 4690956
- Casas Rurales Villalfonso (Puente Torres): 684 044 840 Y 643 852 652
- Casa Rural La Choza De Nolasco; 667 292 715
- Casa Rural Cueva De La Alegría: 622 107 996
- Casa Rural Rivera Río Júcar: 647 860 460
- Casa Rural El Refugio De Los Sueños: 722 385 286

Bares, restaurantes, cafeterías:

- Bar Los Murcias - 967 400 054
- Bar Flax - 967 400 073
- Restaurante El Jardín Del Olivo - 967 400 012
- Bar Piscina - 682 314 597
- Cervecería El Pozo - 667 537 465
- Bar de los Jubilados - 667 023 878
- Bar Plaza Mayor - 625 87 6985

Aprovecha para visitar:

Plaza Mayor, donde podemos encontrar la Iglesia de la Purísima Concepción, inaugurada en 1600 siendo reconstruida en el siglo XVIII, con planta de cruz latina y retablo de estilo barroco, el exterior se puede decir que es de estilo levantino.

Varios Miradores, desde los que se puede contemplar la ribera del río Júcar a su paso por Valdeganga, mirador de la Ceja, mirador de la Balsa, mirador de la plaza de toros, etc.

Río Júcar, con parajes de gran interés, como zona de recreo en los puentes de Valdeganga, zona de recreo de las Mariquillas, zona de recreo de Bolinches, etc.

Todos estos lugares se pueden visitar a través de rutas para bicicleta o a pie, las rutas están indicadas cerca del parque fluvial, desde donde se inician la mayoría de ellas, de las más interesantes y fáciles la que va a al Ermita del Santo, (ruinas de estilo gótico) y a Puente Torres (cuya base es de origen romano).

Por último destacar el carril bici que nos une con la Capital (Albacete), con más de 22 Km, considerado uno de los más largos de Europa.

