

SAN PEDRO

CIRCUITO
PROVINCIAL
XXIII CARRERAS
POPULARES
VIII TRAIL 2024



XV Carrera Popular de San Pedro Memorial Agustín
Prieto y I Carrera de Iniciación San Pedro

16/06/24

SAN PEDRO

DATOS DE LA PRUEBA

<i>Población</i>	San Pedro
<i>Nombre de la prueba</i>	XV Carrera Popular de San Pedro Memorial Agustín Prieto y I Carrera de Iniciación San Pedro
<i>Fecha</i>	16/6/24
<i>Hora de salida</i>	9:30:00
<i>Kilómetros</i>	10,3 y 6,5 Iniciación
<i>N.º de plazas</i>	600 entre las dos carreras
<i>Lugar de salida y meta</i>	Paseo Libertad, s/n junto a la Piscina Municipal
<i>Recogida de dorsales</i>	Piscina Municipal de 08: 30 a 09:15 h
<i>Cierre de la carrera</i>	11:30
<i>Desnivel (de min. a max.)</i>	840 a 923
<i>Altura máxima</i>	923
<i>Avituallamientos</i>	4. km 3, 7, 9 y meta y km 3 y 5 iniciación.
<i>Cuota (€)</i>	13 € y 10 € inscritos al circuito
<i>Plazo de inscripción</i>	13/06/24-14:00 h o completar los 600 corredores
<i>Servicios</i>	Todos los servicios serán en la Piscina Municipal: <ul style="list-style-type: none">- Duchas mujeres (5) y hombres (5)- Aseos, varios en el mismo recinto- Aparcamientos: aledaños de la piscina y controlados por protección civil y voluntarios- Guardarropa- Photocall "Guarda un buen recuerdo"- Hinchables para niños- Ludoteca infantil, controlado por profesionales titulados- DJ amenizando el aperitivo, mientras dure el evento- Cortadores de jamón en el aperitivo
<i>Teléfonos de información</i>	Lorenzo (659 297 112)

SAN PEDRO

DATOS DE LA PRUEBA

Descripción de la prueba

Continuaremos con el mismo recorrido que en ediciones anteriores. Es un trazado asequible a todos los atletas. Saldremos desde el paseo con el calor de los sampredeños por asfalto hasta el km 1,5. Tomaremos un camino ascendente hasta el km 4, con poca dureza, pero constante. Las vistas son muy bonitas, con la sierra al fondo y a los lados con tierra de labor y monte bajo. Haremos un giro de 90 ° iniciando una importante bajada hasta el km 6,5, recuperando tiempo y sensaciones. Giramos de nuevo 90 ° y regresaremos por el camino de nuestra vega, paralelos al río y con huertos, arboledas, y con los aromas y vistas de nuestra naturaleza, haciendo el regreso muy ameno y agradable en una ligera bajada, ideal para marcar tiempo. En el último km entraremos en el pueblo, oyendo al fondo el sonido de la carrera y arropados de nuevo por el calor de nuestros vecinos.

Y a la llegada un espectacular aperitivo, con charla, música, buen ambiente y como gran novedad este año con cortadodres de jamón, que nos harán deleitarnos con este producto y DJ en directo. Y por supuesto nuestra tradicional carne frita.

Colaboradores

Club Atletas de San Pedro

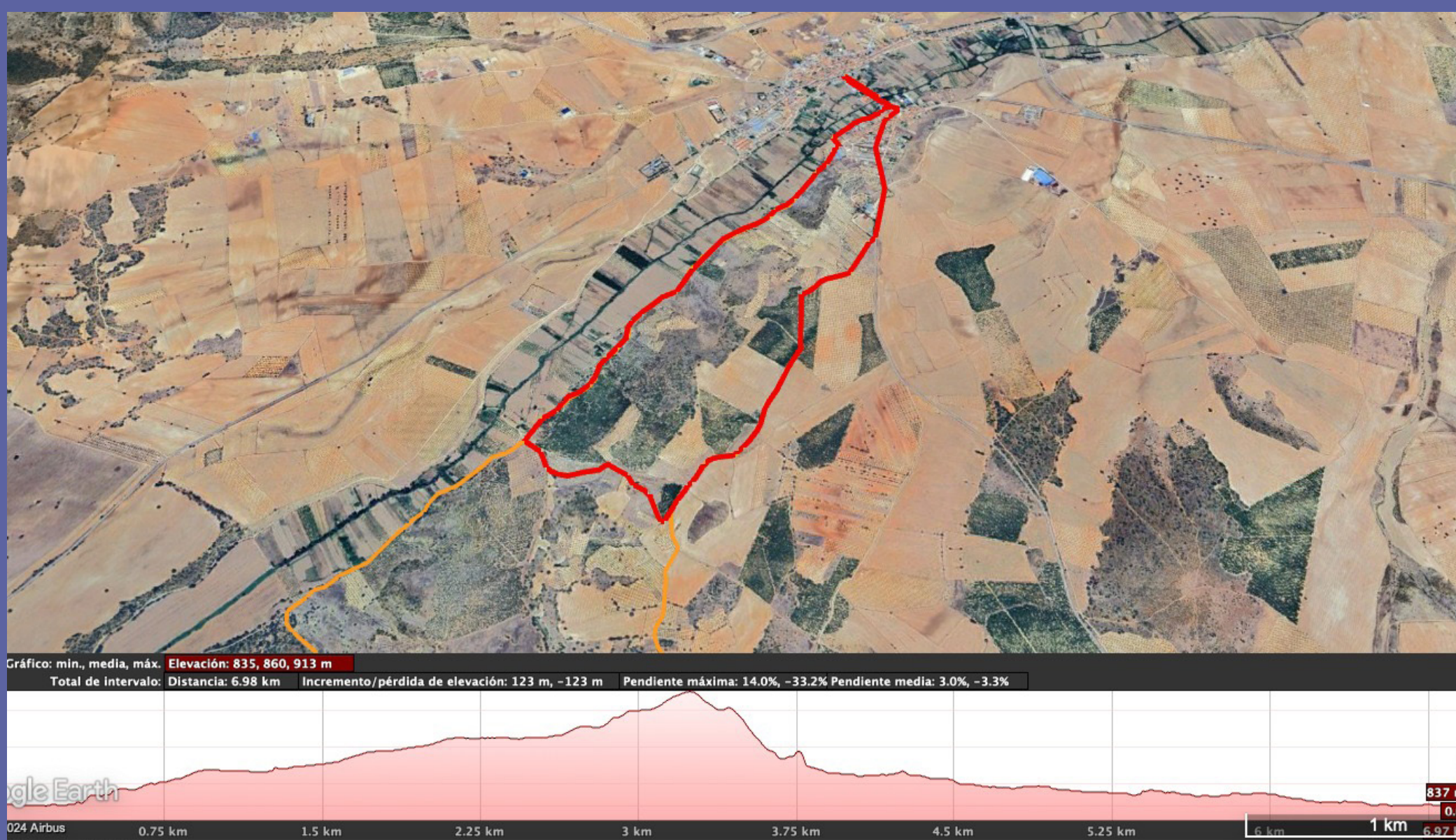
SAN PEDRO

DATOS DE LA PRUEBA

MAPA Y PERFIL CARRERA POPULAR



MAPA Y PERFIL CARRERA DE INICIACIÓN



SAN PEDRO PREMIOS

PREMIOS

- Magnífica bolsa del corredor con productos locales: panadería, ajos, charcutería y calcetines técnicos
- GENERAL 3 primeros (M y H) trofeo y magnífico lote
- LOCALES 3 primeros (M y H) trofeo y magnífico lote
- CATEGORÍAS 3 primeros (M y H) obsequio (vino o similar)
- PREMIOS CLUBES: 1 Jamón a los 3 más numerosos en meta.
- PREMIOS INICIACIÓN: Tres primeros clasificados (masculino y femenino)

COMITÉS

- Deportivo: Amado Rodríguez y Ramón Sánchez
- Competición: Lorenzo y Paco

SAN PEDRO TURISMO

PUNTOS DE INTERÉS

- Aprovecha para quedarte a comer y pasar el día. Tenemos una gran oferta gastronómica y sobre todo somos unos grandes anfitriones.

CAFÉ-BARES

- Restaurante Montecristo
- Bar La Vega
- Bar Tokata
- Bar Avenida New Line
- Bar Centro
- Bar Bash (Moncho)

APROVECHA PARA VISITAR

- Centro Interpretación de La Quéjola