

CIRCUITO
PROVINCIAL

XXIII CARRERAS POPULARES VIII TRAIL 2024

28/07/24



X CARRERA POPULAR FÉREZ

FÉREZ

DATOS DE LA PRUEBA

<i>Fecha</i>	28/07/24
<i>Hora de salida</i>	9:30 h
<i>Kilómetros</i>	9
<i>Nº de plazas</i>	200
<i>Salida y meta</i>	Plaza de la Mora
<i>Recogida de dorsales</i>	Plaza de la Mora 8:30 a 9:15 h. La retirada del dorsal se realizará por el sistema CHECK-IN-SPORT.
<i>Cierre de la carrera</i>	11:00 h
<i>Desnivel (de min a max)</i>	177
<i>Altura máxima</i>	781
<i>Avituallamientos</i>	5 (3 líquidos y 2 sólidos)
<i>Cuota</i>	10 € inscritos. 13 € no inscritos al circuito.
<i>Plazo de inscripción</i>	25/07/2024 - 14:00h
<i>Servicios</i>	<ul style="list-style-type: none">· Duchas (zona de vestuarios, duchas y aseos en paseo de la mora).· Parking en avd. de Hajar, Calle Nueva, Calle Minglano y Calle La Paz· Ludoteca de 9:00 a 13:00· Piscina entrada a la piscina gratuita para todos participantes hasta la 14:00
<i>Teléfonos de información</i>	Ayuntamiento: 967 420 122 Fran 677 028 467 Mónica: 661 077 365 Raquel: 636 521 141

FÉREZ

DATOS DE LA PRUEBA

Descripción de la prueba

La prueba se compone de un circuito por caminos y por parte de las calles del pueblo.

Al tomar la salida los corredores pasarán por la piscina municipal llegando a la carretera CM-3217 hacia Elche de la Sierra durante unos 500 metros donde ya se accede a la izquierda a una pista sin asfaltar que se dirige a la Abejuela con una pequeña pendiente, se seguirá el camino durante 1,5 km con un terreno ondulado corriendo paralelamente al Arroyo de Abejuela, a partir de ahí se cogerá un desvío hacia la izquierda cogiendo una pendiente más pronunciada y subiendo durante aproximadamente 1,5 km con un paisaje muy vistoso, al finalizar la cuesta se accede a una zona de llano corriendo paralelamente a la carretera de Letur con bonitas vistas a la sierra y a El Calar del Cerezo y durante aproximadamente 1 km, seguidamente se empieza una bajada pronunciada que desciende hacia el Arroyo de la Mora pasando pro el Molino, unos 700 metros, en el Molino se cogerá una carretera asfaltada a la derecha de subida hasta la carretera de Letur durante 1,5 km girando en ella a la izquierda unos 200 metros donde cogemos una pista a la izquierda con un poco de subida durante unos 300 m donde ya bajamos atravesando de nuevo el Molino dirección Férez por terreno asfaltado dando una vuelta por las calles del pueblo y llegando a la meta situada en el Puente de la Mora.

Comités

- Francisco Javier Jaime Espinosa
- Mónica Martínez Hervas
- Raquel Lecegui Gonzalez

Colaboradores

Voluntarios de protección civil y vecinos voluntarios

FÉREZ PREMIOS

Clasificación General (Masculino y Femenino):
premio a los 3 primeros clasificados.

Categorías: (masculino y femenino):
premio a los 3 primeros clasificados

Local general (masculino y femenino):
premio a los 3 primeros clasificados

Premio a las posiciones que adjudiquen antes de la carrera el
comité.

Premio discapacidades múltiples (masculino y femenino):
premio a los 3 primeros clasificados.

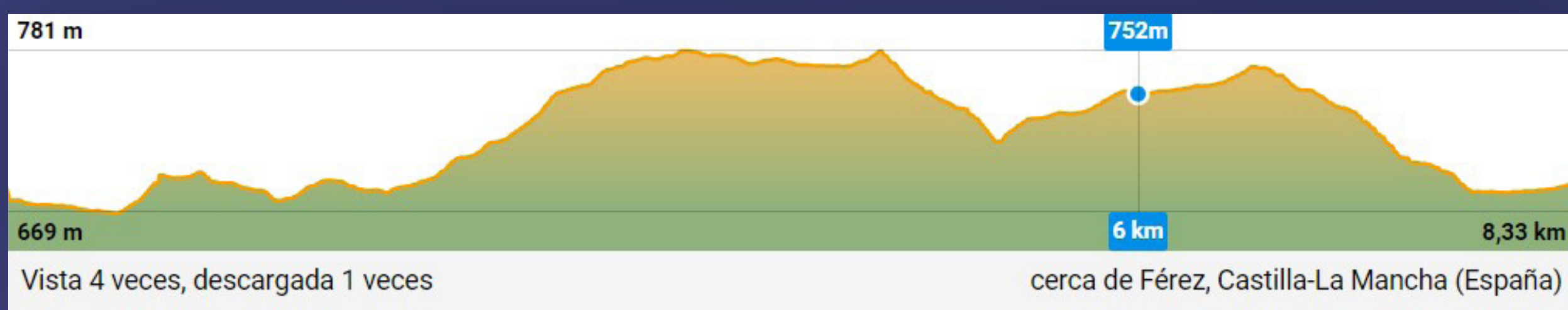
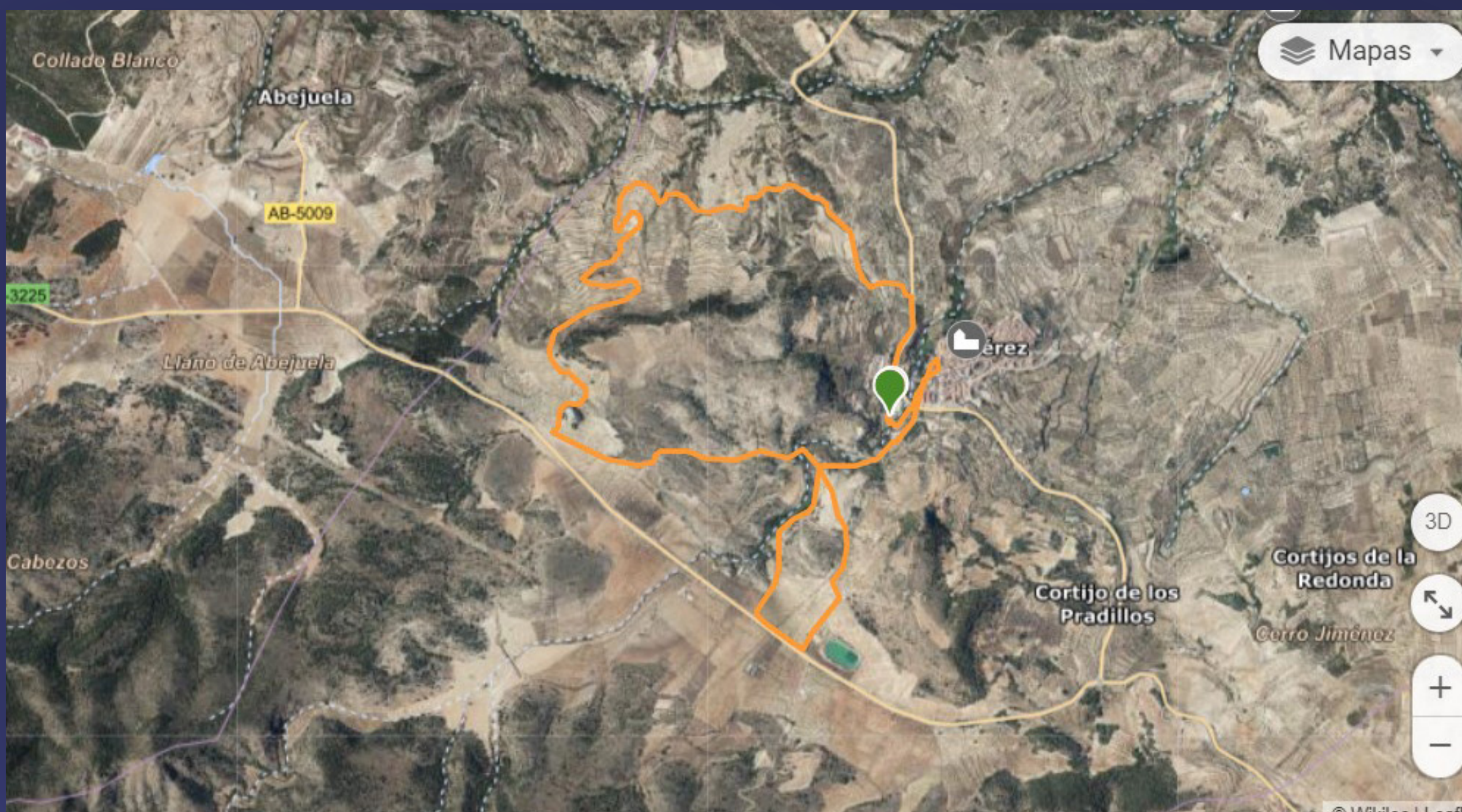
Premio al club mas numeroso

Bolsa corredor: Embutidos Caseros y Pan

Comida popular para todos los participantes (Paella).



FÉREZ MAPA Y PERFIL



FÉREZ TURISMO

Puntos de interés

- Acueducto Romano
- Iglesia Nuestra Señora de la Asunción,

Alojamientos

- Complejo turístico del Ayuntamiento
- Alojamiento rurales Enferez
- Casas rurales la Zorrera
- casas rurales la Hondonada
- Casas rurales los Pradillos”

Bares, restaurantes y cafeterías

- Bar restaurante Kayuga
- Bar restaurante Royal
- Bar restaurante La bodega
- Pub Amalio
- Pub Bloody Mary

Aprovecha para visitar

- Casco Histórico
- Mirador de Hajar
- Mirador de las Eras
- Río

