

XVII CIRCUITO PROVINCIAL BTT

MAHORA

XII BTT MAHORA 2024

28/4/24



Ayuntamiento de
Mahora

XII CARRERA BTT MAHORA

información de la prueba

<i>Población</i>	MAHORA
<i>Nombre de la prueba</i>	XII BTT MAHORA 2024
<i>Fecha</i>	28/4/24
<i>Kilómetros</i>	42,5 Km
<i>N.º de plazas</i>	500
<i>Hora de salida</i>	10:00 h
<i>Puntos de control</i>	Km 15 y km 28 (máx 13h)
<i>Rural bike (corto) km</i>	21,5 Km 10:15 h Desnivel 230m
<i>Salida y meta</i>	Plaza de la Mancha
<i>Recogida de dorsales</i>	Puerta Ayuntamiento de 8:30h a 9:45h
<i>Entrega de premios</i>	13:30 h en la Glorieta
<i>Cierre de la carrera</i>	13:15 h
<i>Desnivel (De min a max.)</i>	635 m
<i>Altura máxima</i>	706m
<i>Avituallamientos</i>	2
<i>Entrega de premios</i>	13:30 h en la Glorieta
<i>Cuota (€)</i>	Precio INSCRITOS:14 €. NO Inscritos: 17€
<i>Plazo de inscripción</i>	Hasta las 14:00 del miércoles 24 de abril.
<i>Ludoteca</i>	Ludoteca Mahora (centro Joven) Lugar: al lado de la Piscina Municipal Persona de Contacto, Monitora Toñi: 626547189
<i>Servicios</i>	Ludoteca , Baños y Duchas en la piscina municipal y en el campo de futbol
<i>Teléfonos de información</i>	Ayuntamiento: 967494003 Adrian Cortes Soto: 600113701

XVII CIRCUITO PROVINCIAL BTT



PREMIOS

Premio para los 3 primeros de la general, Detalle, obsequio o medalla para los 3 primeros de las categorías, 3 primeros de recorrido corto, 3 primeras parejas. (bolsa productos típicos).

Obsequio a la posición 71 Hermandad Donantes de Sangre

Comités

Antonio Martinez Gomez

Adrian Cortes Soto

Miguel Angel Gonzalez Parreño

Descripción de la prueba

Comienzo de la prueba programado desde la Plaza de la Mancha a las 10:00h el día 28 de abril de 2024. Salimos C/ Hermano Juan donde está el primer punto a cortar; que es la N 322 a 500 m (10:02), hacia C/ Canalejas. Continuamos dirección por Camino los Frailes propiedad del Ayuntamiento de Mahora, hasta el Paraje de La Muela, continuamos por camino, donde la distancia recorrida es de 7km. Continuamos por camino durante 3 km, hasta el Corral del Ganado, "Finca Cañada de la Hoz" donde transcurre por senda varios kilómetros bordeando el Río Júcar, estos caminos son de propiedad de los Ayuntamientos de Mahora y Valdeganga. Salimos a Camino Rural entre Mahora-Valdeganga, circulando por el durante 1,5 km. Continuamos por una senda durante 1km. Seguidamente entramos en Camino público de término de Valdeganga, a dirección puente Torres. Salimos al Arcén durante 10 m de la CM 3218, para coger un camino público durante 3 km hasta llegar a una senda dirección

CM 3218, donde se cruza por ella, sin tocarla, ya que se pasa por debajo de un puente. Se continúa por camino público dirección Buena Vista, durante 7 km aproximadamente. Una vez llegados a Buena Vista se continúa por camino público durante 4 km, hasta Camino Vecinal Mahora-Valdeganga. En este punto se sigue por caminos durante varios kilómetros hasta la llegada al municipio de Mahora, donde cortamos el Camino Valdeganga para travesar hacia un camino rural, a 3 Km tenemos el paso por debajo del "Puente de 6 ojos", en la N 322, (no se toca la carretera), y se entra en el municipio, atravesando la C/ Navas, y continuando por la C/ Ramón y Cajal hasta la llegada a la Meta. Se prevee que desde el comienzo de la Prueba a las 10:00 h hasta la llegada a Meta el primer corredor su tiempo será de 1 hora y 34 minutos aproximadamente, el ultimo corredor terminaría la prueba en un tiempo aproximado de 3 horas. La distancia de la Prueba es de 42, 5 Km. Puntualizar que en todos los tramos hay efectivos de Protección Civil, y que la Guardia Civil, se pone a la disposición de estos efectivos como todos los años y supervisan ellos mismos los puntos. El número aproximado de participantes previstos es como en años anteriores, alrededor de 500 participantes. metros de desnivel muy entretenido, pues tiene todos los elementos para disfrutar de una marcha de btt adecuada a los principiantes en esta disciplina sin la exigencia del circuito largo, tiene una parte de llaneo hasta la Bocaceja desde donde iniciaremos una bajada por pista hasta la aldea de Tabaqueros, después de un par de km de sube y baja llegaremos a la huerta Los Pinos donde iniciaremos el ascenso que dividiremos en dos partes pues entre medias podremos disfrutar de un tramo de senda sin dificultad técnica y

perfecta para iniciados, seguidamente otro pequeño tramo de subida para posteriormente iniciar el llaneo de vuelta que recorrimos al principio de la marcha. seguidamente la bajada de unos 800m para encarar la subida a la finca de Bellavista con una subida de 1,5 km por camino y un desnivel máximo del 10%, una subida tendida pero engañosa.

Una vez arriba rodamos hacia Mahora buscando de nuevo el puente de la Hoz para hacer una senda de 4km hasta el carril de Bolinches en el cual hacemos unos 6km de camino picando constantemente hasta llegar a los caminos de concentración de Madrigueras en los cuales rodamos durante 4 km para llegar a meta.

Catalogada como B pero con subidas picantonas, la mayoría de ellas por caminos y las bajadas por sendas entre pinos a monte bajo y caminos.

Ciclable al 100% aunque no te extrañes de echar pie a tierra en algún sitio!

Alojamientos

Hotel Cervantes

Casa Rural “La Casona”

Bares y restaurantes

Pub Pichi

Plaza 33

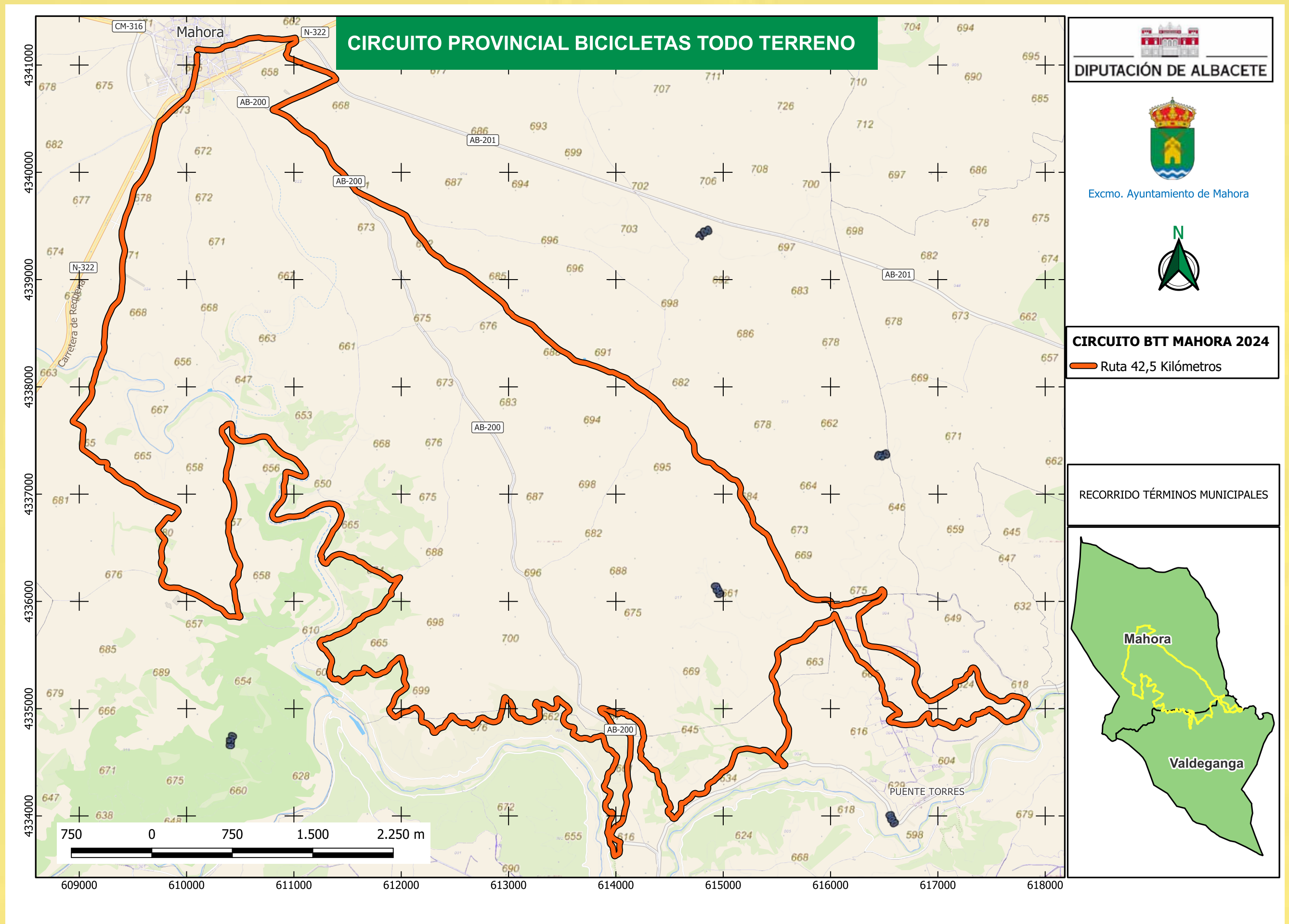
Meson Satur

La Puerta del Sol

XII CARRERA BTT MAHORA

mapas y perfiles

PRUEBA LARGA:



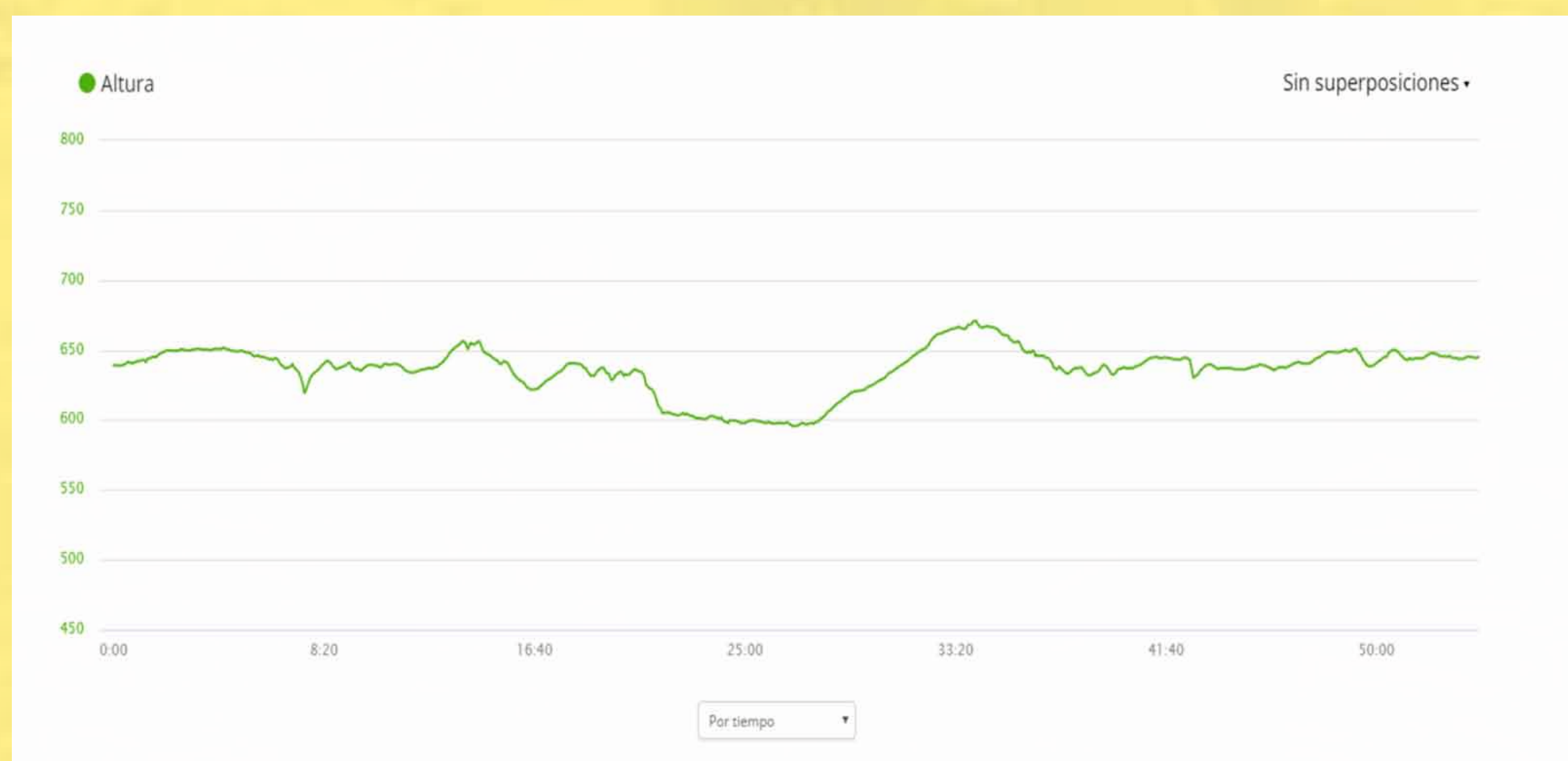
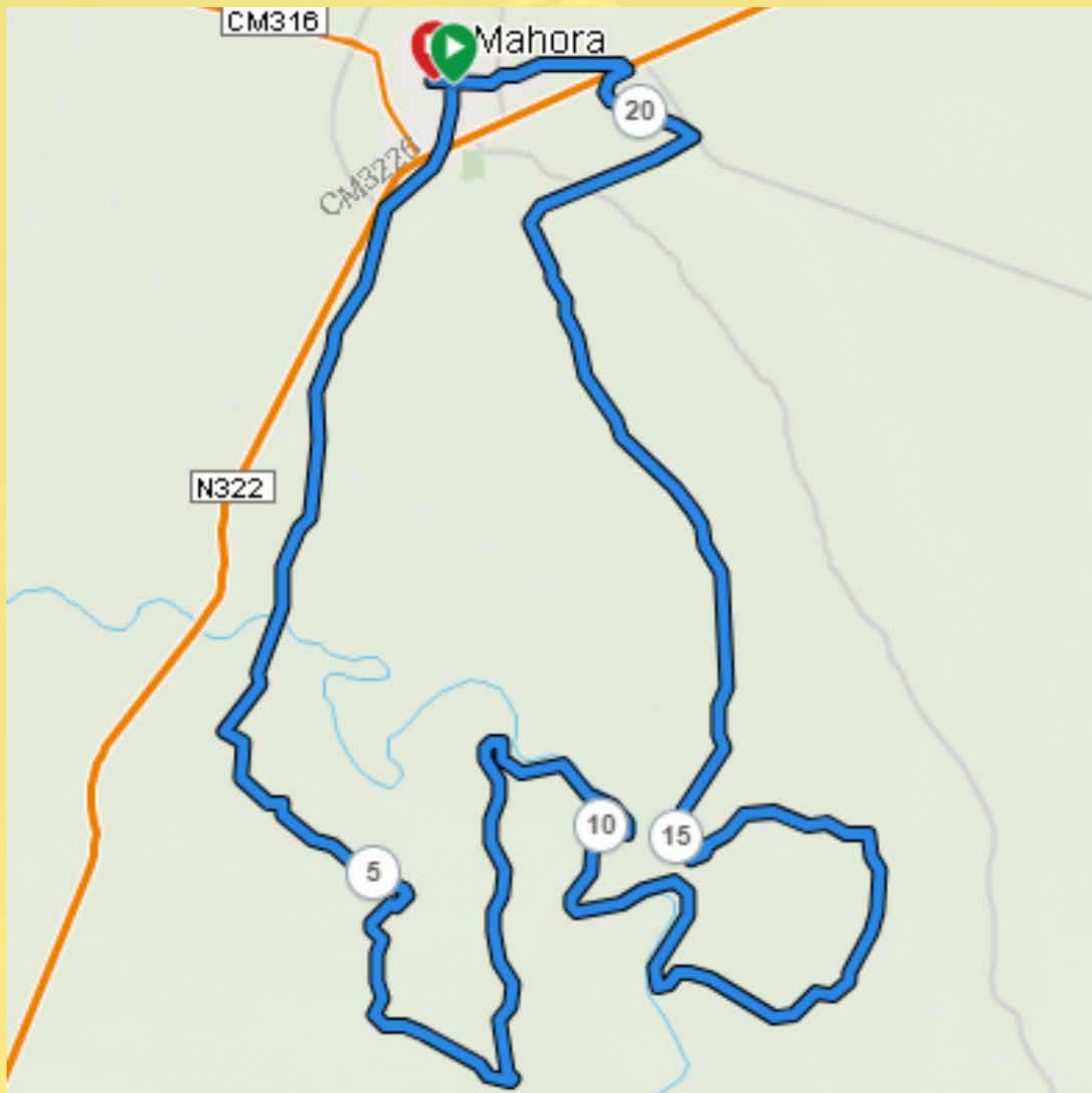
XVII CIRCUITO PROVINCIAL BTT



XVII CIRCUITO PROVINCIAL
BTT

XII CARRERA BTT MAHORA

PRUEBA CORTA:



XVII CIRCUITO PROVINCIAL BTT



XVII CIRCUITO PROVINCIAL

BTT

información de la prueba

Recogida de dorsales: Todos los participantes inscritos al circuito deberán pasar con su DNI o documento similar que le acredite para recoger su dorsal y chip.

Cada participante realizará la inscripción dependiendo de recorrido en el que va a participar (largo o corto). Los cortos, son recorridos alternativos para quienes estén empezando en este deporte y quieran tener una primera toma de contacto con el circuito, sin las exigencias que algunos recorridos largos tienen. Si te inscribes en un recorrido debe de ser el que realices, si te cambias de recorrido durante la prueba perderás el derecho a recibir cualquier premio o puntos obtenidos.

Participación de menores de edad: Nacidos en 2006 o 2007 estarán habilitados los recorridos alternativos (Recorrido Corto) para esta categoría. Deben de inscribirse de la misma forma y términos que los mayores de edad para optar a las clasificaciones del mismo en su categoría. Obligatorio presentar la autorización paterna para poder ser inscrito al Circuito a inscripciones@prodepor.es.

Participación con bicicleta eléctrica: Será posible la participación con bicicleta eléctrica pero el corredor no aparecerá en clasificación ni optará a premios de la prueba (clasificación general, categorías, recorrido corto). Imprescindible notificar la participación con este tipo de bicicleta marcando la casilla correspondiente a la hora de realizar la inscripción.

Existe un reglamento por el que se regirán todas las pruebas del calendario del Circuito Provincial de BTT y que será aplicado en caso de ser necesario.

Servicio de ludoteca: Para hacer uso de este servicio gratuito, bastara con marcar la casilla ludoteca y seleccionar la edad de los menores al realizar la inscripción a la prueba.

Coordinador Sanitario Circuito BTT

Blas Gómez Pérez

coordinacionsanitariabt@gmail.com

Tlf. 617990659

Todo aquel participante de la prueba que necesite los servicios médicos debe realizarlo con el contratado por la organización, en caso de ser atendido en otro centro y no llevar el parte de accidentes el seguro de la prueba no asumirá esos gastos.

En caso de requerir asistencia sanitaria es muy importante indicar el punto kilométrico y especificar si es del recorrido corto o largo, en caso de llevar móvil llamar al teléfono de asistencia sanitaria 617990659 y mandar la ubicación por WhatsApp. En caso de no disponer de teléfono dar el aviso en el siguiente cruce a los voluntarios o miembros de la organización.

XII CARRERA BTT MAHORA



PROVECAR



INSTITUTO **sanum**
sanum SPORT



DIPUTACIÓN DE ALBACETE

XVII CIRCUITO PROVINCIAL BTT

