

XVII CIRCUITO PROVINCIAL BTT

MADRIGUERAS

XV BTT VALLE DEL JÚCAR

24/3/2024

MADRIGUERAS
XV BTT
VALLE DEL JUCAR
24 - MARZO

Distancia Larga: **66 KM**

Dificultad: Media / Alta

Hora de Salida: 9:00

Distancia Corta: **30 KM**

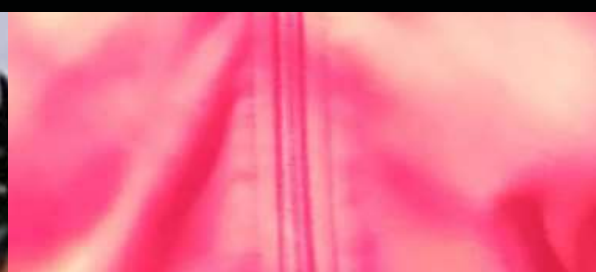
Dificultad: Baja / Media

Hora de Salida: 9:20

XVI CIRCUITO BTT
-ALBACETE-



La M@ratón de Madrigueras



XV BTT VALLE DEL JÚCAR MADRIGUERAS

información de la prueba

<i>Población</i>	Madrigueras
<i>Nombre de la prueba</i>	XV BTT Valle del Júcar
<i>Fecha</i>	24/3/24
<i>Kilómetros</i>	67
<i>N.º de plazas</i>	500
<i>Hora de salida</i>	9:00
<i>Puntos de control</i>	Km 53
<i>Rural bike (corto) km, desnivel, horario</i>	30 km, 204 metros de subida 9:20 h
<i>Salida y meta</i>	Parque Municipal
<i>Recogida de dorsales</i>	Pabellón, 7:30-8:45 h
<i>Entrega de premios</i>	Pabellón
<i>Cierre de la carrera</i>	13:30 h
<i>Desnivel (De min a max.)</i>	606 m a 696 m
<i>Altura máxima</i>	696
<i>Avituallamientos</i>	Sólido y líquido 26, 38 y 52 km. Recorrido corto km 21.
<i>Entrega de premios</i>	Pabellón Municipal a partir de las 13:00 h.
<i>Cuota (€)</i>	Precio inscritos: 14 € / Precio no inscritos: 17 €
<i>Plazo de inscripción</i>	Hasta las 14:00 del 20 de marzo de 2024.
<i>Ludoteca</i>	Biblioteca Municipal de Madriguera. C/ Parque, en frente de la salida/meta. Persona de contacto: Emilio - 678 46 99 09.
<i>Servicios</i>	Baños y duchas en el pabellón.
<i>Teléfonos de información</i>	Emilio - 678 469 909

XVII CIRCUITO PROVINCIAL BTT



PREMIOS

- Premio para los 3 primeros de la general, Detalle, obsequio o medalla para los 3 primeros de las categorías, 3 primeros de recorrido corto, 3 primeras parejas.

Comités

- Emilio Utiel Martínez
- Emilio Valera García
- Damián Molano García

Descripción de la prueba

En el inicio hay una zona de llaneo de unos 9 km hasta llegar al puente de la Hoz, la cual nos meteremos en una seda con una subida para enlazar con la finca bellavista, en la cual iremos buscando la antigua vía del tren, a la salida de esta se encuentra una subida de unos 50 m repentina y muy dura, bajaremos por una senda buscando el camino paralelo al Rio Júcar en el cual se realizaran diversas subidas y bajadas junto al margen del rio. La dificultad es media y técnica media, teniendo algún repecho complicado y algunos metros de bajada un poco técnicos.

A mitad del recorrido encontrareis una subida con unos primeros 500 metros más técnicos y duros seguidos de unos 900m por camino de monte, seguidamente la bajada de unos 800m para encarar la subida a la finca de Bellavista con una subida de 1,5 km por camino y un desnivel máximo del 10%, una subida tendida pero engañosa.

Una vez arriba rodamos hacia Mahora buscando de nuevo el puente de la Hoz para hacer una senda de 4km hasta el carril de Bolinches en el cual hacemos unos 6km de camino picando constantemente hasta llegar a los caminos de concentración de Madrigueras en los cuales rodamos durante 4 km para llegar a meta.

Catalogada como B pero con subidas picantonas, la mayoría de ellas por caminos y las bajadas por sendas entre pinos a monte bajo y caminos.

Ciclable al 100% aunque no te extrañes de echar pie a tierra en algún sitio!

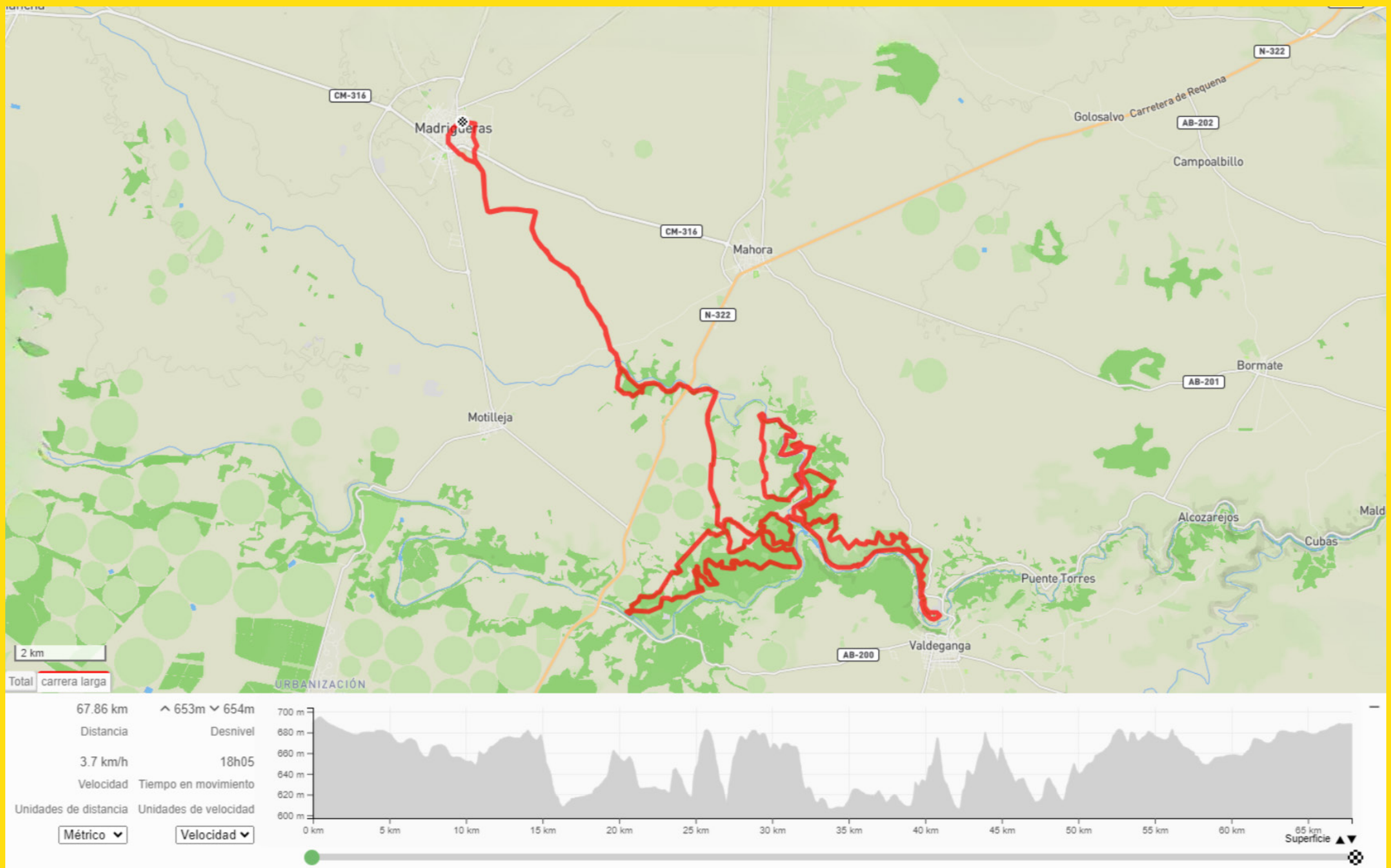
Puntos para ver la prueba

- Puente de la Hoz
- Lago Azul (Bolinches)

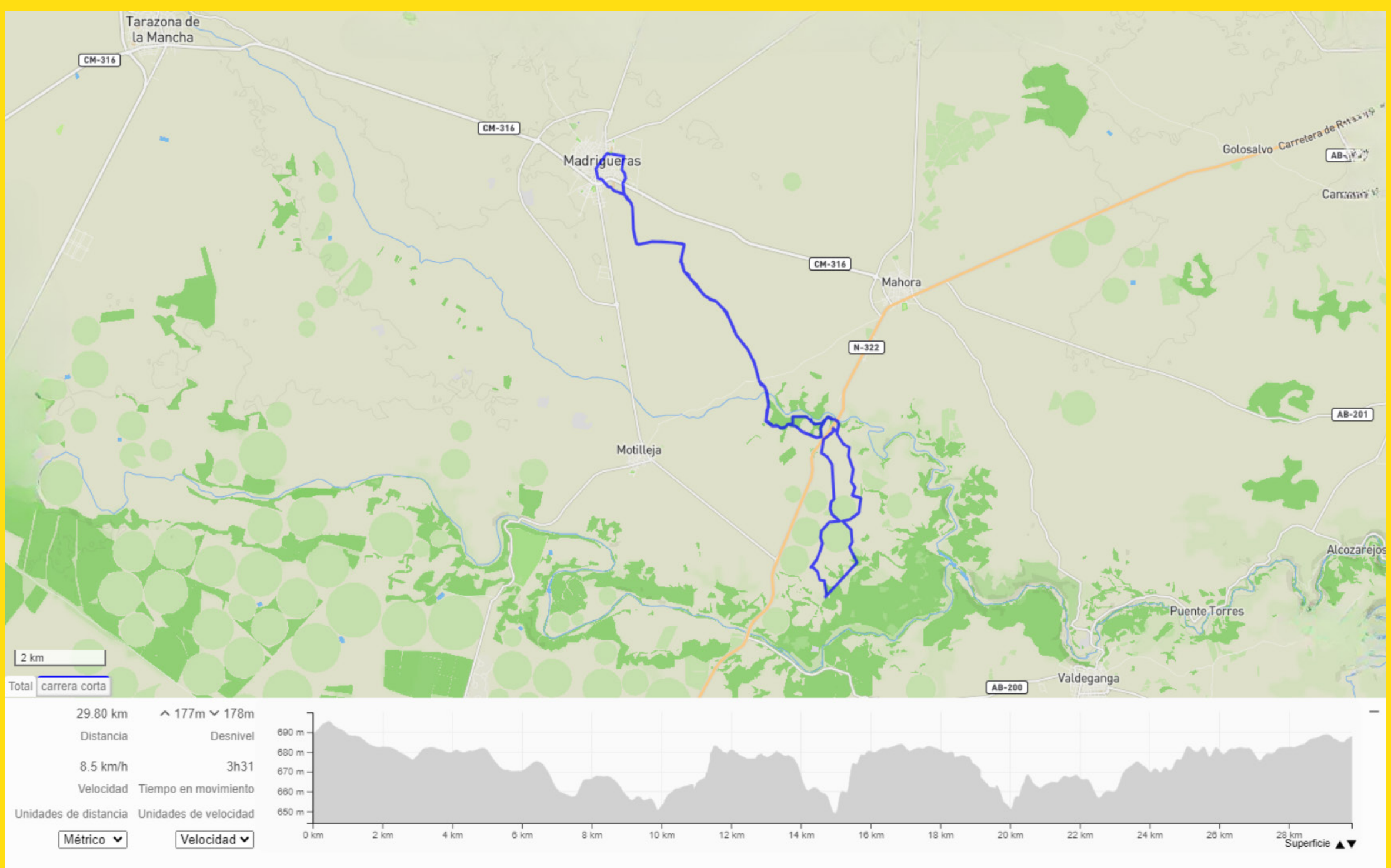
XV BTT VALLE DEL JÚCAR MADRIGUERAS

mapas
y perfiles

PRUEBA LARGA:



PRUEBA CORTA:



XVII CIRCUITO PROVINCIAL BTT



XVII CIRCUITO PROVINCIAL

BTT

XV BTT VALLE DEL JÚCAR MADRIGUERAS



PROVECAR



INSTITUTO **sanum**
sanum SPORT



DIPUTACIÓN DE ALBACETE

XVII CIRCUITO PROVINCIAL BTT

