



XX CIRCUITO PROVINCIAL

CARRERAS/TRAIL

IX CARRERA POPULAR

HIGUERUELA

6 MARZO 2022



DIPUTACIÓN DE ALBACETE



DATOS DE LA PRUEBA

» INFORMACIÓN DE LA PRUEBA

FECHA: 6 de marzo de 2022

Hora de salida: A las 10:00 h

Distancia: 12.100 metros

Lugar de salida y meta: Parque Municipal

Recogida de dorsales: Domingo 3 de 8:00 a 9:45 en el salón de Actos del Ayuntamiento.

Recorrido: 12.100 metros en un Circuito mixto de asfalto (1000m) y caminos (11.100m).

Duración: Cierre de control a las 2 horas a contar a partir de la salida de la prueba. Entrega de trofeos a la llegada.

Avituallamiento: En los kilómetros 3, 6 y 9. Agua Mineral.

Servicios: Zona de vestuarios, duchas y servicios en el campo de fútbol. Zona de Parking en los alrededores del campo de Fútbol.

Plazos y cuotas: Hasta las 14:00 horas del 03/03/2022 o hasta completar los 600 inscritos.

Cuota General de 11 € (8 € para inscritos en el Circuito). Por cada Atleta Inscrito, la organización de la carrera donará 1€ a la Asociación de Niños con Cáncer de Albacete AFANION.

Teléfonos de Información: Ayuntamiento: 967 28 71 80
Concejalía de deportes: 650108164

>> INSCRIPCIONES

web. deportes.dipualba.es / inscripciones.dipualba.es

>> PREMIOS

Clasificación General: Tres Primeros Clasificados (H y M). Trofeo y estuche de vino del municipio.

Clasificación Categorías (H y M): Los tres primeros recibirán una botella de vino.

Locales (H y M): Trofeo y estuche de vino del municipio.

Discapacitados (H y M): Los tres primeros recibirán una botella de vino.

Equipos: Al equipo más numeroso se le obsequiará con un jamón (mínimo 15 atletas en meta).

Premio especial de Montaña, el primer corredor en llegar al Km. 5 se le obsequiará con un queso y finalice la carrera entre los diez primeros.

OBSEQUIOS

Todos los atletas inscritos recibirán una Bolsa Obsequio compuesta por: un botella de vino, productos artesanos locales y todo lo que la organización pueda conseguir.

>> COMITÉS

Organizador:

Borja del Rey López / Juan Carlos Mancebo / José Sáez Martínez

Competición:

Lucas Martínez / Pedro Francisco Ballesterero /

Juan Diego Molina Corredor / Carlos Fernández Cantos



XX CIRCUITO PROVINCIAL
CARRERAS POPULARES



DIPUTACIÓN DE ALBACETE

DESCRIPCIÓN Y PERFILES

» ¿CÓMO ES LA CARRERA DE HIGUERUELA ?

En esta novena edición de la carrera popular de Higuera, queremos atraer a los corredores a nuestro pueblo con un recorrido de montaña, la subida al Mojinete, pico de 1.245 m. de altitud, uno de los más altos de la provincia. Esta carrera de montaña, está pensada para que los corredores disfruten de un recorrido exigente pero con encanto, con vistas de nuestros parajes más característicos de la Sierra de Higuera, correremos por caminos paralelos a las “molinetas” (aerogeneradores), bordeados de pinos y con vistas a parajes como la Cañá, con sus suelos rojizos, viñedos de garnacha tintorera salpicados de carrascas.

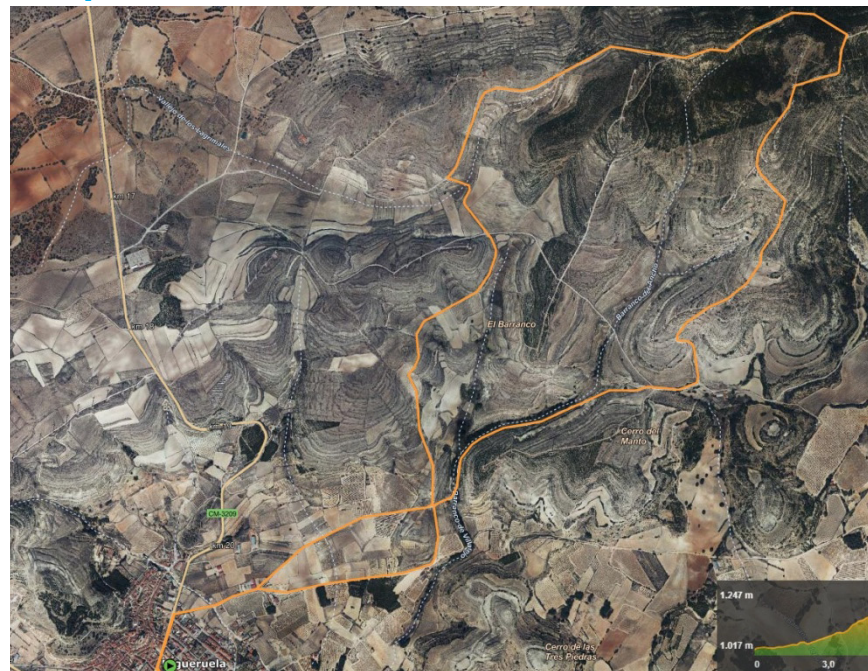
La carrera transcurre por caminos en buen estado, el recorrido es de 12 km, dividiéndose en dos partes, la primera una ascensión exigente de 5,5 Km hasta alcanzar la cima del Mojinete y la segunda parte de descenso con una distancia de 6,5 Km.

La carrera sale del pueblo, llaneando hasta el kilómetro 2, donde comienza la subida, siendo una ascensión cómoda hasta el kilómetro 3,5; a partir de este punto se inician las pendientes más fuertes, hasta el 5,5 Km. Son los 2 km de ascensión más fuerte, con repechos de gran exigencia, destacando uno en el punto 4,9 km. de 300 m de distancia.

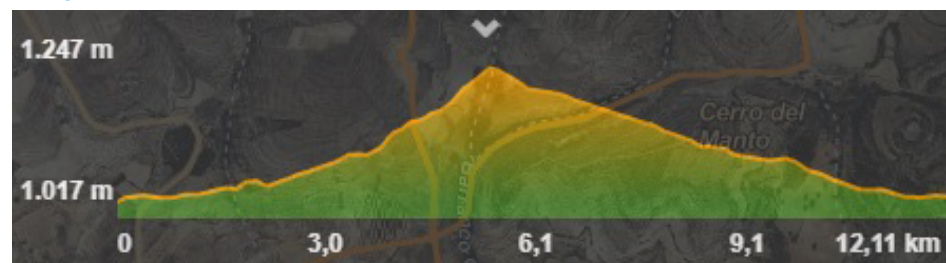
Una vez coronado el Mojinete, comienza la bajada, suave entre los kilómetros 5,5-8 y con más desnivel entre los kilómetros 8-10, llegando a los dos últimos, estos llaneando mientras divisamos ya el pueblo.

Anímate a venir y descubrir nuestra riqueza natural y un pueblo que te encantará, al final obsequiaremos a los corredores con un aperitivo de nuestros productos locales.

» Mapa



» Perfil



XX CIRCUITO PROVINCIAL

CARRERAS POPULARES



DIPUTACIÓN DE ALBACETE

» APROVECHA PARA VISITAR

- Ermita de Santa Bárbara
- Lavadero Municipal “El Charco”
- La Fuente del Rincón
- Iglesia Parroquial de estilo Neoclásico
- La Ruta de los Cucos
- Yacimiento Arqueológico de las Alquerías
- Visitar el Mayor parque Eólico de Europa
- Poder subir al Mojinete, uno de los montes más altos de la provincia

» ¿DÓNDE COMER?

- Restaurante Los Ángeles..... 967287045
- Bar Garnacha 662316162
- Bar Zacarías..... 967287407
- +IDEAS..... 661938118
- Bar La Posada..... 967285013
- Bar Acuario 622416287

» ALOJAMIENTOS

- La Posada de Higuera. Hostal-Restaurante967285013

